

Help mee

aan een @evolutie in het zorgdenken:

Behandel de ziek(t)e en versterk de mens.

Een hoogtechnologische geneeskunde is een zegen in onze Westerse wereld. Soms vergeet ze echter de mens achter de ziek(t)e. Âmeluna reikt middelen aan om de mens opnieuw centraal in een ziekte- of genezingsproces te zetten. Dat doet Âmeluna heel concreet door bestaande initiatieven van psycho-sociale opvang te bundelen in één speciaal daarvoor ingericht huis én door er nieuwe initiatieven voor opvang te ontwikkelen. Met die @evolutie maakt Âmeluna de mens achter de patiënt sterker in het gevecht tegen een ernstige ziekte, hetgeen cruciaal is voor een beter en sneller herstel. Daarnaast wil Âmeluna uitgroeien tot een opleidingscentrum dat de psychosociale aspecten van het 'ziek zijn' onder de aandacht brengt en opleidingen hierover organiseert. Met een @evolutie in het zorgdenken bij zorgverleners wil Âmeluna het centraal stellen van de mens achter de patiënt versterken en de zingeving van de zorg verhogen.

Âmeluna is er voor de zieke én de zorgverlener en moet een begrip worden voor Mol en omgeving maar ook ver daarbuiten.

Âme staat voor ziel
Luna voor de opkomende maan
Âmeluna symbool voor wedergeboorte
van ziel en geest in een zorgvragend lichaam



Âmeluna vzw

Gasthuisstraat 14
2400 Mol
info@ameluna.be
0478 21 62 96
www.ameluna.be

Dr. Ivo Jacobs
Dr. Robrecht Ceulemans
Dr. Patrice Givron
Dr. Veronique Brabers
Apr. Rit Kerstens
Ellen Vermeulen
Lowie Geens
Lieke Stouthard

Ondernemingsnummer 0740.479.984
Rekening n° BE06 0689 3629 2022

Patiënt- en familiegerichte zorg

Âmeluna vzw in samenwerking met
het H. Hartziekenhuis van Mol

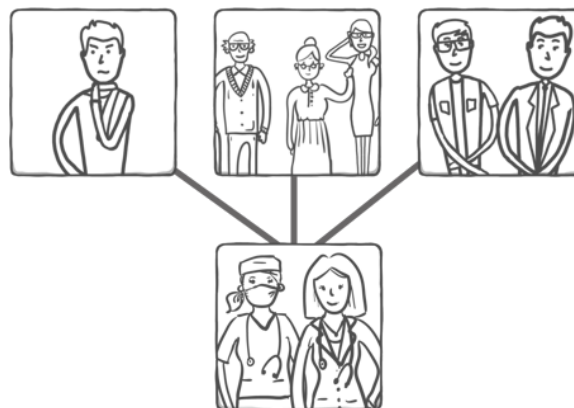


Eerste fase:

Âmeluna in samenwerking met het H. Hartziekenhuis van Mol

Onze gezondheidszorg is van hoog niveau, goed toegankelijk, modern en zeer technologisch. Een opname in het ziekenhuis raakt ons echter diep in ons mens-zijn. Aan de deur van het ziekenhuis geven we onze controle en zelfredzaamheid uit handen. In samenwerking met het H. Hart-ziekenhuis wil Âmeluna dit anders (gaan) doen. In een huis tegenover het ziekenhuis start Âmeluna met het sociaal innoverend project van patiënt- en familie-gerichte zorg.

In een eerste fase openen we een inloophuis waarin doelgroep-specifiek wordt ingegaan op de wensen en noden van mensen met een chronische ziekte en hun omgeving. Een plaats voor psychosociale ondersteuning door getrainde medewerkers, waar tijd en ruimte is om te luisteren en te praten. Waar iedereen even mag loslaten en zichzelf mag zijn.



Tweede fase:

Patient and Family Centered Care

Maar dit project wil véél meer zijn dan een broodnodig inloophuis. We willen patiënt- en familiegerichte zorg uitdragen in de hele wereld van zorgverleners en patiënten met hun families. Onze @evolutie in de aanpak van zorg, vanuit wederzijdse samenwerking tussen alle betrokkenen, heeft een aangepaste ruimte nodig om grotere groepen te kunnen ontvangen, om ze te horen en om opleidingen te kunnen geven. In een tweede fase realiseren we daarom een ontvangstruimte, een auditorium, een grote beleefkeuken, aangepaste burelen en sanitair. Een plaats voor lotgenoten, patiëntenverenigingen, familie, eerste- en tweedelijns zorgverleners, kortom voor alle zorginitiatieven uit de regio. Een plaats waar patiënten en zorgverleners kunnen samenkomen om te werken, elkaar te helpen en sterker te worden door van elkaar te leren.

Âmeluna is vastberaden om voor dit uitzonderlijke sociaal innovatieve project een mooie locatie uit te bouwen.

De basisopdrachten van de vereniging zijn:

- Gezondheidspromotie
- Opleidingscentrum in de brede zin voor gezondheidswerkers, patiënten en familie
- Bevorderen van het welzijn van patiënten op fysiek en mentaal vlak
- Re-integratie van patiënten na een doorgemaakte ziekte
- Communicatie over ziekte en preventie



Uw steun en de wil om te investeren in de mensen van hier

Voor, door en met de mensen uit Mol en omgeving willen we een steen in de rivier verleggen. Samen met u en vele andere ondernemers en bedrijven kunnen en zullen we dit realiseren. Hetgeen we hiervoor nodig hebben, is uw steun en de wil om te investeren in de mensen van hier.